

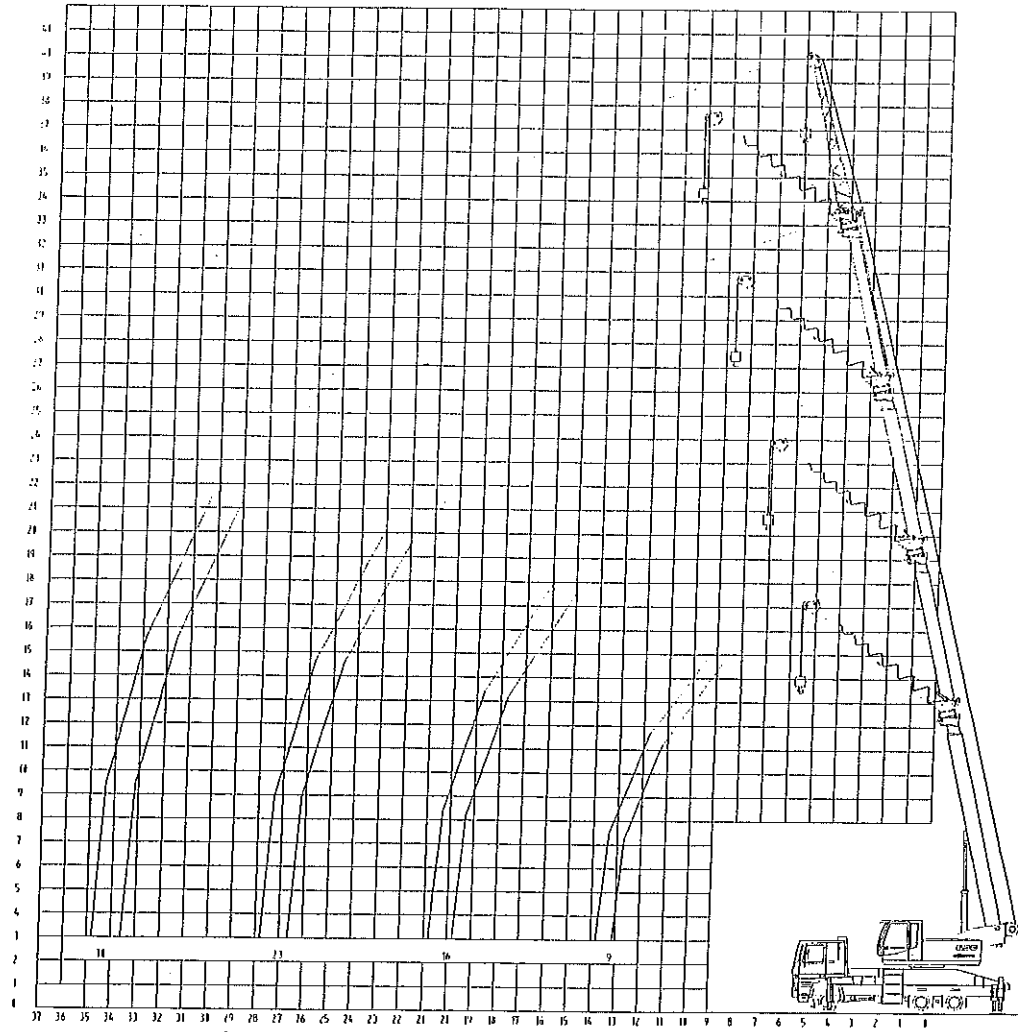
# Traglasttabellen Load capacity charts

## TAB-Nr.:

630TM-30.0/75/2811/0/06.00  
630TM -30.0/75/2010/0/06.00  
630TM -30.0/S7,5/75/2811/0/02.00

630TM -30.0/75/2811/4/06.00  
630TM -30.0/75/2010/4/11.00  
630TM -30.0/S7,5/75/2811/4/05.00

630TM -30.0/75/2811/2/09.00  
630TM -30.0/75/2010/2/09.00  
630TM -30.0/S7,5/75/2811/2/09.00



Traglasten mit 30 m Hauptausleger auf LKW, ohne Gegengewicht

Lifting chart with 30 m boom, truck mounted without counterweight

Ausladung Radius m	Auslegerlänge / boom length in m						
	9	12,5	16	19,5	23	26,5	30
1,0	35,0	20,0	15,0	14,0			
2,0	35,0	20,0	15,0	14,0	11,0	8,9	
3,0	29,2	20,0	15,0	14,0	11,0	8,9	5,0
4,0	24,1	20,0	15,0	14,0	11,0	8,9	5,0
5,0	20,5	20,0	15,0	13,3	11,0	8,6	5,0
6,0	16,6	16,3	14,8	12,0	10,3	8,3	5,0
7,0		12,1	11,8	10,9	9,5	7,8	5,0
8,0		9,4	9,1	9,6	8,7	7,4	5,0
9,0		7,5	7,4	8,0	7,9	6,9	5,0
10,0			6,0	6,6	6,9	6,4	5,0
11,0			5,0	5,5	5,8	5,9	5,0
12,0			4,1	4,6	4,9	5,2	5,0
13,0				3,9	4,2	4,5	4,6
14,0				3,3	3,6	3,9	4,0
15,0				2,8	3,1	3,4	3,5
16,0				2,4	2,7	2,9	3,0
17,0					2,4	2,5	2,5
18,0					2,0	2,2	2,3
19,0					1,8	2,0	2,1
20,0					1,5	1,7	1,9
21,0						1,5	1,6
22,0						1,3	1,4
23,0							1,3
24,0							1,1
25,0							0,9
26,0							0,8

TAB.-Nr.: 630TM-30.0/75/2811/0/06.00

### Anmerkungen:

1. Die angegebenen Traglastwerte gelten für ebenen und festen Stand der Maschine.
2. Traglastwerte sind in Tonnen angegeben und gelten für 360 Grad Schwenkwinkel.
3. Die Traglastwerte entsprechen DIN 15019.2 und überschreiten nicht 75% der Kipplast.
4. Das Gewicht der Lastaufnahmemittel (Haken, Gehänge) ist von den Traglasten abzuziehen.
5. Die Traglastwerte gelten für abgestützten Zustand.
6. Lastwerte müssen begrenzt oder vermindert werden, um ungünstige Bedingungen zu berücksichtigen, wie weichen oder unebenen Boden, Gefälle, Wind, Seitenlasten, schwingende Lasten, Rucken oder plötzliches Stoppen der Ladungen, Unerfahrenheit des Personals, Fahren mit Last.
7. Zulässiger Seilzug je Strang bei Kranbetrieb ist bei Seildurchmesser 14 mm - 30 kN.

### Notes:

1. The rated loads shown are based on the machine on firm level ground without travelling.
2. The rated loads shown are in metric tons and apply to 360 degrees swing angle.
3. The rated loads are according to DIN 15019.2 and do not exceed 75% of tipping load.
4. The rated loads shown include the weight of all load take-up devices such as hooks or suspension gear.
5. The rated loadsshown are valid on outriggers.
6. The rated loads must be limited or derated to make allowance for adverse conditions such as soft underfooting or uneven ground, gradients, wind, side loads, pendulum action, jerking or sudden stopping of loads, inexperienced personnel, and travelling with a load.
7. Permissible single line pull for crane operation with rope diameter 14 mm - 30 kN

Traglasten mit 30 m Hauptausleger auf LKW, ohne Gegengewicht, Abstützungen 50% ausgefahren

*Lifting chart with 30 m boom, truck mounted without counterweight, outriggers 50% extended*

Ausladung Radius m	Auslegerlänge / boom length in m						
	9	12,5	16	19,5	23	26,5	30
1,0	35,0	20,0	15,0	14,0			
2,0	35,0	20,0	15,0	14,0	11,0	8,9	
3,0	27,5	20,0	15,0	14,0	11,0	8,9	5,0
4,0	21,2	20,0	15,0	14,0	11,0	8,9	5,0
5,0	13,4	13,1	13,0	13,3	10,8	8,6	5,0
6,0	9,5	9,3	9,2	9,7	9,8	8,3	5,0
7,0		6,9	6,8	7,3	7,6	7,8	5,0
8,0		5,4	5,3	5,7	6,0	6,2	5,0
9,0		4,2	4,1	4,6	4,9	5,1	5,0
10,0			3,3	3,7	4,0	4,2	4,3
11,0			2,6	3,0	3,3	3,5	3,6
12,0			2,1	2,5	2,7	2,9	3,1
13,0				2,0	2,3	2,5	2,6
14,0				1,6	1,9	2,1	2,2
15,0				1,3	1,6	1,8	1,9
16,0				1,1	1,3	1,5	1,6
17,0					1,1	1,2	1,4
18,0					0,9	1,0	1,2
19,0					0,7	0,8	1,0
20,0					0,5	0,7	0,8
21,0						0,5	0,7
22,0							0,5
23,0							
24,0							
25,0							
26,0							

TAB.-Nr.: 630TM-30.0/75/2010/0/06.00

Bei angebautem Spitzenausleger am Grundkörper müssen die Traglastwerte reduziert werden:

*When the jib is mounted at the basic mainboom the rated loads have to be reduced:*

Länge Hauptausleger / Main boom length	9,0 m	12,5 m	16,0 m	19,5 m	23,0 m	26,5 m	30,0 m
Traglastreduzierung reduction of load	570 kg	420 kg	330 kg	280 kg	240 kg	210 kg	180 kg

**Anmerkungen:**

1. Die angegebenen Traglastwerte gelten für ebenen und festen Stand der Maschine.
2. Traglastwerte sind in Tonnen angegeben und gelten für 360 Grad Schwenkwinkel.
3. Die Traglastwerte entsprechen DIN 15019.2 und überschreiten nicht 75% der Kipplast.
4. Das Gewicht der Lastaufnahmemittel (Haken, Gehänge) ist von den Traglasten abzuziehen.
5. Die Traglastwerte gelten für abgestützten Zustand, Abstützungen 50 % ausgefahren.
6. Lastwerte müssen begrenzt oder vermindert werden, um ungünstige Bedingungen zu berücksichtigen, wie weichen oder unebenen Boden, Gefälle, Wind, Seitenlasten, schwingende Lasten, Rucken oder plötzliches Stoppen der Ladungen, Unerfahrenheit des Personals, Fahren mit Last.
7. Zulässiger Seilzug je Strang bei Kranbetrieb ist bei Seildurchmesser 14 mm - 30 kN.

**Notes:**

1. The rated loads shown are based on the machine on firm level ground without travelling.
2. The rated loads shown are in metric tons and apply to 360 degrees swing angle.
3. The rated loads are according to DIN 15019.2 and do not exceed 75% of tipping load.
4. The rated loads shown include the weight of all load take-up devices such as hooks or suspension gear.
5. The rated loads shown are valid on outriggers, outriggers 50 % extended.
6. The rated loads must be limited or derated to make allowance for adverse conditions such as soft underfooting or uneven ground, gradients, wind, side loads, pendulum action, jerking or sudden stopping of loads, inexperienced personnel, and travelling with a load.
7. Permissible single line pull for crane operation with rope diameter 14 mm - 30 kN

Traglasten mit 30 m Hauptausleger auf LKW,  
Gegengewicht 0,0 t, Abstützungen ausgefahren, mit  
Spitzenausleger 7,5 m

Lifting chart with 30 m boom, truck mounted,  
counterweight 0,0 t, outriggers extended, with jib 7,5 m

Ausladung Radius m	Spitzenausleger / jib 0° Auslegerlänge / boom length in m			
	9	16	23	30
1,0				
2,0	6,0			
3,0	6,0	6,0		
4,0	5,4	6,0		
5,0	4,8	6,0		
6,0	4,3	5,5	5,0	
7,0	4,0	5,0	5,0	
8,0	3,6	4,6	5,0	3,0
9,0	3,3	4,3	4,8	3,0
10,0	3,0	4,1	4,5	3,0
11,0	2,8	3,8	4,3	3,0
12,0	2,6	3,6	4,1	3,0
13,0		3,4	3,9	3,0
14,0		3,2	3,8	3,0
15,0		3,1	3,4	3,0
16,0		2,9	3,1	2,9
18,0		2,2	2,4	2,4
20,0		1,7	1,9	1,9
22,0			1,4	1,5
24,0			1,1	1,2
26,0			0,8	0,9
28,0				0,6
30,0				0,4
32,0				

Ausladung Radius m	Spitzenausleger / jib 40° Auslegerlänge / boom length in m			
	9	16	23	30
1,0				
2,0				
3,0				
4,0				
5,0				
6,0	2,8			
7,0	2,7			
8,0	2,6	2,8		
9,0	2,5	2,7	2,8	
10,0	2,5	2,7	2,8	
11,0	2,4	2,6	2,7	2,6
12,0		2,6	2,6	2,6
13,0		2,5	2,6	2,6
14,0		2,5	2,6	2,6
15,0		2,4	2,5	2,5
16,0		2,4	2,5	2,4
18,0			2,4	2,2
20,0			2,1	2,1
22,0				1,8
24,0				1,4
26,0				1,0
28,0				
30,0				
32,0				

TAB.-Nr.: 630TM-30.0/IS7,5/75/2811/0/02.00

### Anmerkungen:

- Die angegebenen Traglastwerte gelten für ebenen und festen Stand der Maschine.
- Traglastwerte sind in Tonnen angegeben und gelten für 360 Grad Schwenkwinkel.
- Die Traglastwerte entsprechen DIN 15019.2 und überschreiten nicht 75% der Kipplast.
- Das Gewicht der Lastaufnahmemittel (Haken, Gehänge) ist von den Traglasten abzuziehen.
- Die Traglastwerte gelten für abgestützten Zustand.
- Lastwerte müssen begrenzt oder vermindert werden, um ungünstige Bedingungen zu berücksichtigen, wie weichen oder unebenen Boden, Gefälle, Wind, Seitenlasten, schwingende Lasten, Rucken oder plötzliches Stoppen der Ladungen, Unerfahrenheit des Personals, Fahren mit Last.
- Zulässiger Seilzug je Strang bei Kranbetrieb ist bei Seildurchmesser 14 mm - 30 kN.

### Notes:

- The rated loads shown are based on the machine on firm level ground without travelling.
- The rated loads shown are in metric tons and apply to 360 degrees swing angle.
- The rated loads are according to DIN 15019.2 and do not exceed 75% of tipping load.
- The rated loads shown include the weight of all load take-up devices such as hooks or suspension gear.
- The rated load shown are valid on outriggers.
- The rated loads must be limited or derated to make allowance for adverse conditions such as soft underfooting or uneven ground, gradients, wind, side loads, pendulum action, jerking or sudden stopping of loads, inexperienced personnel, and travelling with a load.
- Permissible single line pull for crane operation with rope diameter 14 mm - 30 kN

Traglasten mit 30 m Hauptausleger auf LKW,  
Gegengewicht 4,0 t

Lifting chart with 30 m boom, truck mounted,  
counterweight 4,0 t

Ausladung Radius - m	Auslegerlänge / boom length in m						
	9	12,5	16	19,5	23	26,5	30
1,0	35,0	20,0	15,0	14,0			
2,0	35,0	20,0	15,0	14,0	11,0	8,9	
3,0	29,3	20,0	15,0	14,0	11,0	8,9	5,0
4,0	24,3	20,0	15,0	14,0	11,0	8,9	5,0
5,0	20,6	20,0	15,0	13,3	11,0	8,6	5,0
6,0	17,1	17,6	14,9	12,0	10,3	8,3	5,0
7,0		15,4	13,2	10,9	9,5	7,8	5,0
8,0		13,0	11,9	9,8	8,7	7,4	5,0
9,0		10,5	10,4	9,0	7,9	6,9	5,0
10,0			8,6	8,3	7,1	6,4	5,0
11,0			7,3	7,8	6,5	5,9	5,0
12,0			6,2	6,7	5,9	5,5	5,0
13,0				5,8	5,5	5,1	4,7
14,0				5,0	5,2	4,8	4,4
15,0				4,4	4,6	4,5	4,1
16,0				3,9	4,1	4,3	3,7
17,0					3,6	3,8	3,4
18,0					3,3	3,3	3,1
19,0					3,0	3,1	3,1
20,0					2,6	2,8	3,0
21,0						2,6	2,7
22,0						2,3	2,3
23,0							2,0
24,0							2,0
25,0							1,8
26,0							1,6

TAB-Nr.: 630TM-30.0/75/2811/4/06.00

Bei angebautem Spitzenausleger am Grundkörper  
müssen die Traglastwerte reduziert werden:

When the jib is mounted at the basic mainboom the  
rated loads have to be reduced:

Länge Hauptausleger Main boom length	9,0 m	12,5 m	16,0 m	19,5 m	23,0 m	26,5 m	30,0 m
Traglastreduzierung reduction of load	570 kg	420 kg	330 kg	280 kg	240 kg	210 kg	180 kg

**Anmerkungen:**

1. Die angegebenen Traglastwerte gelten für ebenen und festen Stand der Maschine.
2. Traglastwerte sind in Tonnen angegeben und gelten für 360 Grad Schwenkwinkel.
3. Die Traglastwerte entsprechen DIN 15019.2 und überschreiten nicht 75% der Kipplast.
4. Das Gewicht der Lastaufnahmemittel (Haken, Gehänge) ist von den Traglasten abzuziehen.
5. Die Traglastwerte gelten für abgestützten Zustand.
6. Lastwerte müssen begrenzt oder vermindert werden, um ungünstige Bedingungen zu berücksichtigen, wie weichen oder unebenen Boden, Gefälle, Wind, Seitenlasten, schwingende Lasten, Rucken oder plötzliches Stoppen der Ladungen, Unerfahrenheit des Personals, Fahren mit Last.
7. Zulässiger Seilzug je Strang bei Kranbetrieb ist bei Seildurchmesser 14 mm - 30 kN.

**Notes:**

1. The rated loads shown are based on the machine on firm level ground without travelling.
2. The rated loads shown are in metric tons and apply to 360 degrees swing angle.
3. The rated loads are according to DIN 15019.2 and do not exceed 75% of tipping load.
4. The rated loads shown include the weight of all load take-up devices such as hooks or suspension gear.
5. The rated loadsshown are valid on outriggers.
6. The rated loads must be limited or derated to make allowance for adverse conditions such as soft underfooting or uneven ground, gradients, wind, side loads, pendulum action, jerking or sudden stopping of loads, inexperienced personnel, and travelling with a load.
7. Permissible single line pull for crane operation with rope diameter 14 mm - 30 kN

Traglasten mit 30 m Hauptausleger auf LKW,  
Gegengewicht 4,0 t, Abstützungen 50% ausgefahren

Lifting chart with 30 m boom, truck mounted,  
counterweight 4,0 t, outriggers 50% extended

Ausladung	Auslegerlänge / boom length in m						
Radius m	9	12,5	16	19,5	23	26,5	30
1,0	35,0	20,0	15,0	14,0			
2,0	35,0	20,0	15,0	14,0	11,0	8,9	
3,0	28,1	20,0	15,0	14,0	11,0	8,9	5,0
4,0	22,8	20,0	15,0	14,0	11,0	8,9	5,0
5,0	18,0	17,8	15,0	13,3	11,0	8,6	5,0
6,0	12,9	12,7	12,6	12,0	10,3	8,3	5,0
7,0		9,7	9,6	10,1	9,5	7,8	5,0
8,0		7,7	7,6	8,0	8,3	7,4	5,0
9,0		6,3	6,2	6,6	6,9	6,9	5,0
10,0			5,1	5,5	5,8	5,9	5,0
11,0			4,2	4,6	4,9	5,1	5,0
12,0			3,5	3,9	4,2	4,4	4,4
13,0				3,3	3,6	3,8	3,8
14,0				2,8	3,1	3,3	3,3
15,0				2,4	2,7	2,9	2,9
16,0				2,1	2,3	2,5	2,6
17,0					2,0	2,2	2,2
18,0					1,8	1,9	2,0
19,0					1,5	1,7	1,7
20,0					1,3	1,5	1,5
21,0						1,3	1,3
22,0						1,1	1,2
23,0							1,0
24,0							0,9
25,0							0,7
26,0							0,6

TAB.-Nr.: 630TM-30.0/75/2010/4/11.00

Bei angebautem Spitzenausleger am Grundkörper  
müssen die Traglastwerte reduziert werden:

When the jib is mounted at the basic mainboom  
the rated loads have to be reduced:

Länge Hauptausleger / Main boom length	9,0 m	12,5 m	16,0 m	19,5 m	23,0 m	26,5 m	30,0 m
Traglastreduzierung reduction of load	570 kg	420 kg	330 kg	280 kg	240 kg	210 kg	180 kg

**Anmerkungen:**

1. Die angegebenen Traglastwerte gelten für ebenen und festen Stand der Maschine.
2. Traglastwerte sind in Tonnen angegeben und gelten für 360 Grad Schwenkwinkel.
3. Die Traglastwerte entsprechen DIN 15019.2 und überschreiten nicht 75% der Kipplast.
4. Das Gewicht der Lastaufnahmemittel (Haken, Gehänge) ist von den Traglasten abzuziehen.
5. Die Traglastwerte gelten für abgestützten Zustand, Abstützung 50 % ausgefahren.
6. Lastwerte müssen begrenzt oder vermindert werden, um ungünstige Bedingungen zu berücksichtigen, wie weichen oder unebenen Boden, Gefälle, Wind, Seitenlasten, schwingende Lasten, Rucken oder plötzliches Stoppen der Ladungen, Unerfahrenheit des Personals, Fahren mit Last.
7. Zulässiger Seilzug je Strang bei Kranbetrieb ist bei Seildurchmesser 14 mm - 30 kN.

**Notes:**

1. The rated loads shown are based on the machine on firm level ground without travelling.
2. The rated loads shown are in metric tons and apply to 360 degrees swing angle.
3. The rated loads are according to DIN 15019.2 and do not exceed 75% of tipping load.
4. The rated loads shown include the weight of all load take-up devices such as hooks or suspension gear.
5. The rated loads shown are valid on outriggers, outriggers 50 % extended.
6. The rated loads must be limited or derated to make allowance for adverse conditions such as soft underfooting or uneven ground, gradients, wind, side loads, pendulum action, jerking or sudden stopping of loads, inexperienced personnel, and travelling with a load.
7. Permissible single line pull for crane operation with rope diameter 14 mm - 30 kN

Traglasten mit 30 m Hauptausleger auf LKW,  
Gegengewicht 4,0 t, Abstützungen ausgefahren, mit  
Spitzenausleger 7,5 m

Lifting chart with 30 m boom, truck mounted,  
counterweight 4,0 t, outriggers extended, with jib 7,5 m

Ausladung Radius m	Spitzenausleger / jib 0° Auslegerlänge / boom length in m			
	9	16	23	30
1,0				
2,0	6,0			
3,0	6,0	6,0		
4,0	5,4	6,0		
5,0	4,8	6,0		
6,0	4,3	5,5	5,0	
7,0	4,0	5,0	5,0	
8,0	3,6	4,6	5,0	3,0
9,0	3,3	4,3	4,8	3,0
10,0	3,0	4,1	4,5	3,0
11,0	2,8	3,8	4,3	3,0
12,0	2,6	3,6	4,1	3,0
13,0		3,4	3,9	3,0
14,0		3,2	3,8	3,0
15,0		3,1	3,6	3,0
16,0		2,9	3,5	2,9
18,0		2,6	3,2	2,6
20,0		2,4	2,9	2,3
22,0			2,5	2,1
24,0			2,0	1,9
26,0			1,6	1,7
28,0				1,4
30,0				1,1
32,0				0,9

Ausladung Radius m	Spitzenausleger / jib 40° Auslegerlänge / boom length in m			
	9	16	23	30
1,0				
2,0				
3,0				
4,0				
5,0				
6,0	2,8			
7,0	2,7			
8,0	2,6	2,8		
9,0	2,5	2,7	2,8	
10,0	2,5	2,7	2,8	
11,0	2,4	2,6	2,7	2,6
12,0		2,6	2,6	2,6
13,0		2,5	2,6	2,6
14,0		2,5	2,6	2,6
15,0		2,4	2,5	2,5
16,0		2,4	2,5	2,4
18,0			2,4	2,2
20,0			2,4	2,1
22,0				2,0
24,0				1,9
26,0				1,7
28,0				
30,0				
32,0				

TAB.-Nr.: 630TM-30.0/S7,5/75/2811/4/05.00

### Anmerkungen:

- Die angegebenen Traglastwerte gelten für ebenen und festen Stand der Maschine.
- Traglastwerte sind in Tonnen angegeben und gelten für 360 Grad Schwenkwinkel.
- Die Traglastwerte entsprechen DIN 15019.2 und überschreiten nicht 75% der Kipplast.
- Das Gewicht der Lastaufnahmemittel (Haken, Gehänge) ist von den Traglasten abzuziehen.
- Die Traglastwerte gelten für abgestützten Zustand.
- Lastwerte müssen begrenzt oder vermindert werden, um ungünstige Bedingungen zu berücksichtigen, wie weichen oder unebenen Boden, Gefälle, Wind, Seitenlasten, schwingende Lasten, Rucken oder plötzliches Stoppen der Ladungen, Unerfahrenheit des Personals, Fahren mit Last.
- Zulässiger Seilzug je Strang bei Kranbetrieb ist bei Seildurchmesser 14 mm - 30 kN.

### Notes:

- The rated loads shown are based on the machine on firm level ground without travelling.
- The rated loads shown are in metric tons and apply to 360 degrees swing angle.
- The rated loads are according to DIN 15019.2 and do not exceed 75% of tipping load.
- The rated loads shown include the weight of all load take-up devices such as hooks or suspension gear.
- The rated loadsshown are valid on outriggers.
- The rated loads must be limited or derated to make allowance for adverse conditions such as soft underfooting or uneven ground, gradients, wind, side loads, pendulum action, jerking or sudden stopping of loads, inexperienced personnel, and travelling with a load.
- Permissible single line pull for crane operation with rope diameter 14 mm - 30 kN

Traglasten mit 30 m Hauptausleger auf LKW,  
Gegengewicht 2 t, Abstützungen ausgefahren

*Lifting chart with 30 m boom, truck mounted counterweight  
2 t, outriggers extended*

Ausladung Radius m	Auslegerlänge / boom length in m						
	9	12,5	16	19,5	23	26,5	30
1,0	35,0	20,0	15,0	14,0			
2,0	35,0	20,0	15,0	14,0	11,0	8,9	
3,0	29,4	20,0	15,0	14,0	11,0	8,9	5,0
4,0	24,3	20,0	15,0	14,0	11,0	8,9	5,0
5,0	20,6	20,0	15,0	13,3	11,0	8,6	5,0
6,0	17,1	17,7	14,9	12,0	10,3	8,3	5,0
7,0		14,3	13,2	10,9	9,5	7,8	5,0
8,0		11,2	11,1	9,8	8,7	7,4	5,0
9,0		9,0	8,9	9,0	7,9	6,9	5,0
10,0			7,3	7,9	7,1	6,4	5,0
11,0			6,1	6,6	6,5	5,9	5,0
12,0			5,2	5,6	5,9	5,5	5,0
13,0				4,8	5,2	5,1	4,7
14,0				4,2	4,5	4,7	4,4
15,0				3,6	3,9	4,1	4,1
16,0				3,2	3,4	3,7	3,8
17,0					3,0	3,2	3,4
18,0					2,7	2,9	3,0
19,0					2,4	2,6	2,7
20,0					2,1	2,3	2,4
21,0						2,0	2,2
22,0						1,8	1,9
23,0							1,7
24,0							1,5
25,0							1,4
26,0							1,2

TAB.-Nr.: 630TM-30.0/75/2811/2/09.00

Bei angebautem Spitzenausleger am Grundkörper müssen  
die Traglastwerte reduziert werden:

*When the jib is mounted at the basic mainboom the rated  
loads have to be reduced:*

Länge Hauptausleger Main boom length	9,0 m	12,5 m	16,0 m	19,5 m	23,0 m	26,5 m	30,0 m
Traglastreduzierung reduction of load	570 kg	420 kg	330 kg	280 kg	240 kg	210 kg	180 kg

**Anmerkungen:**

1. Die angegebenen Traglastwerte gelten für ebenen und festen Stand der Maschine.
2. Traglastwerte sind in Tonnen angegeben und gelten für 360 Grad Schwenkwinkel.
3. Die Traglastwerte entsprechen DIN 15019.2 und überschreiten nicht 75% der Kipplast.
4. Das Gewicht der Lastaufnahmemittel (Haken, Gehänge) ist von den Traglasten abzuziehen.
5. Die Traglastwerte gelten für abgestützten Zustand.
6. Lastwerte müssen begrenzt oder vermindert werden, um ungünstige Bedingungen zu berücksichtigen, wie weichen oder unebenen Boden, Gefälle, Wind, Seitenlasten, schwingende Lasten, Rucken oder plötzliches Stoppen der Ladungen, Unerfahrenheit des Personals, Fahren mit Last.
7. Zulässiger Seilzug je Strang bei Kranbetrieb ist bei Seildurchmesser 14 mm - 30 kN.

**Notes:**

1. The rated loads shown are based on the machine on firm level ground without travelling.
2. The rated loads shown are in metric tons and apply to 360 degrees swing angle.
3. The rated loads are according to DIN 15019.2 and do not exceed 75% of tipping load.
4. The rated loads shown include the weight of all load take-up devices such as hooks or suspension gear.
5. The rated loadsshown are valid on outriggers.
6. The rated loads must be limited or derated to make allowance for adverse conditions such as soft underfooting or uneven ground, gradients, wind, side loads, pendulum action, jerking or sudden stopping of loads, inexperienced personnel, and travelling with a load.
7. Permissible single line pull for crane operation with rope diameter 14 mm - 30 kN

Traglasten mit 30 m Hauptausleger auf LKW,  
Gegengewicht 2 t, Abstützung 50% ausgefahren

*Lifting chart with 30 m boom, truck mounted  
counterweight 2 t, outriggers 50% extended*

Ausladung Radius m	Auslegerlänge / boom length in m						
	9	12,5	16	19,5	23	26,5	30
1,0	35,0	20,0	15,0	14,0			
2,0	35,0	20,0	15,0	14,0	11,0	8,9	
3,0	27,5	20,0	15,0	14,0	11,0	8,9	5,0
4,0	22,3	20,0	15,0	14,0	11,0	8,9	5,0
5,0	15,7	15,5	15,0	13,3	11,0	8,6	5,0
6,0	11,2	11,1	10,9	11,5	10,3	8,3	5,0
7,0		8,4	8,3	8,7	9,1	7,8	5,0
8,0		6,6	6,5	6,9	7,2	7,4	5,0
9,0		5,3	5,2	5,6	5,9	6,1	5,0
10,0			4,2	4,6	4,9	5,1	5,0
11,0			3,4	3,8	4,1	4,3	4,5
12,0			2,8	3,2	3,5	3,7	3,8
13,0				2,7	3,0	3,1	3,3
14,0				2,3	2,5	2,7	2,8
15,0				1,9	2,2	2,3	2,5
16,0				1,6	1,8	2,0	2,2
17,0					1,6	1,7	1,9
18,0					1,3	1,5	1,6
19,0					1,1	1,3	1,4
20,0					0,9	1,1	1,2
21,0						0,9	1,1
22,0						0,8	0,9
23,0							0,8
24,0							0,6
25,0							0,5
26,0							0,4

TAB.-Nr.: 630TM-30.0/75/2010/2/09.00

Bei angebautem Spitzenausleger am Grundkörper müssen  
die Traglastwerte reduziert werden:

*When the jib is mounted at the basic mainboom the rated  
loads have to be reduced:*

Länge Hauptausleger <i>Main boom length</i>	9,0 m	12,5 m	16,0 m	19,5 m	23,0 m	26,5 m	30,0 m
Traglastreduzierung <i>reduction of load</i>	570 kg	420 kg	330 kg	280 kg	240 kg	210 kg	180 kg

**Anmerkungen:**

1. Die angegebenen Traglastwerte gelten für ebenen und festen Stand der Maschine.
2. Traglastwerte sind in Tonnen angegeben und gelten für 360 Grad Schwenkwinkel.
3. Die Traglastwerte entsprechen DIN 15019.2 und überschreiten nicht 75% der Kipplast.
4. Das Gewicht der Lastaufnahmemittel (Haken, Gehänge) ist von den Traglasten abzuziehen.
5. Die Traglastwerte gelten für abgestützten Zustand.
6. Lastwerte müssen begrenzt oder vermindert werden, um ungünstige Bedingungen zu berücksichtigen, wie weichen oder unebenen Boden, Gefälle, Wind, Seitenlasten, schwingende Lasten, Rucken oder plötzliches Stoppen der Ladungen, Unerfahrenheit des Personals, Fahren mit Last.
7. Zulässiger Seilzug je Strang bei Kranbetrieb ist bei Seildurchmesser 14 mm - 30 kN.

**Notes:**

1. The rated loads shown are based on the machine on firm level ground without travelling.
2. The rated loads shown are in metric tons and apply to 360 degrees swing angle.
3. The rated loads are according to DIN 15019.2 and do not exceed 75% of tipping load.
4. The rated loads shown include the weight of all load take-up devices such as hooks or suspension gear.
5. The rated loadsshown are valid on outriggers.
6. The rated loads must be limited or derated to make allowance for adverse conditions such as soft underfooting or uneven ground, gradients, wind, side loads, pendulum action, jerking or sudden stopping of loads, inexperienced personnel, and travelling with a load.
7. Permissible single line pull for crane operation with rope diameter 14 mm - 30 kN

Traglasten mit 7,5 m Spitzenausleger auf LKW,  
Gegengewicht 2 t, Abstützungen ausgefahren

Lifting chart with 7,5 m jib, truck mounted counterweight  
2 t, outriggers extended

Ausladung: Radius m	Spitzenausleger / jib 0°			
	Auslegerlänge / boom length in m			
	9	16	23	30
1,0				
2,0	6,0			
3,0	6,0	6,0		
4,0	5,4	6,0		
5,0	4,8	6,0		
6,0	4,3	5,5	5,0	
7,0	4,0	5,0	5,0	
8,0	3,6	4,6	5,0	3,0
9,0	3,3	4,3	4,8	3,0
10,0	3,0	4,1	4,5	3,0
11,0	2,8	3,8	4,3	3,0
12,0	2,6	3,6	4,1	3,0
13,0		3,4	3,9	3,0
14,0		3,2	3,8	3,0
15,0		3,1	3,6	3,0
16,0		2,9	3,5	2,9
18,0		2,6	3,0	2,6
20,0		2,3	2,4	2,3
22,0			1,9	2,0
24,0			1,5	1,6
26,0			1,2	1,3
28,0				1,0
30,0				0,8
32,0				0,6

Ausladung: Radius m	Spitzenausleger / jib 40°			
	Auslegerlänge / boom length in m			
	9	16	23	30
1,0				
2,0				
3,0				
4,0				
5,0				
6,0	2,8			
7,0	2,7			
8,0	2,6	2,8		
9,0	2,5	2,7	2,8	
10,0	2,5	2,7	2,8	
11,0	2,4	2,6	2,7	2,6
12,0		2,6	2,6	2,6
13,0		2,5	2,6	2,6
14,0		2,5	2,6	2,6
15,0		2,4	2,5	2,5
16,0		2,4	2,5	2,4
18,0			2,4	2,2
20,0			2,4	2,1
22,0				2,0
24,0				1,9
26,0				1,5
28,0				
30,0				
32,0				

TAB.-Nr.: 630TM-30.0/S7,5/75/2811/2/09.00

### Anmerkungen:

- Die angegebenen Traglastwerte gelten für ebenen und festen Stand der Maschine.
- Traglastwerte sind in Tonnen angegeben und gelten für 360 Grad Schwenkwinkel.
- Die Traglastwerte entsprechen DIN 15019.2 und überschreiten nicht 75% der Kipplast.
- Das Gewicht der Lastaufnahmemittel (Haken, Gehänge) ist von den Traglasten abzuziehen.
- Die Traglastwerte gelten für abgestützten Zustand.
- Lastwerte müssen begrenzt oder vermindert werden, um ungünstige Bedingungen zu berücksichtigen, wie weichen oder unebenen Boden, Gefälle, Wind, Seitenlasten, schwingende Lasten, Rucken oder plötzliches Stoppen der Ladungen, Unerfahrenheit des Personals, Fahren mit Last.
- Zulässiger Seilzug je Strang bei Kranbetrieb ist bei Seildurchmesser 14 mm - 30 kN.

### Notes:

- The rated loads shown are based on the machine on firm level ground without travelling.
- The rated loads shown are in metric tons and apply to 360 degrees swing angle.
- The rated loads are according to DIN 15019.2 and do not exceed 75% of tipping load.
- The rated loads shown include the weight of all load take-up devices such as hooks or suspension gear.
- The rated loadsshown are valid on outriggers.
- The rated loads must be limited or derated to make allowance for adverse conditions such as soft underfooting or uneven ground, gradients, wind, side loads, pendulum action, jerking or sudden stopping of loads, inexperienced personnel, and travelling with a load.
- Permissible single line pull for crane operation with rope diameter 14 mm - 30 kN

630TM122trtb